



DRAKE SPECIALTIES

PROTECCIÓN PERSONAL, EQUIPO,  
Y EL MEDIO AMBIENTE....  
MUNDIAL



# *Protectores de Seguridad en Bridas y Válvulas Completas*

**PARA DETECCIÓN Y CONTENCIÓN DE FUGAS**



000

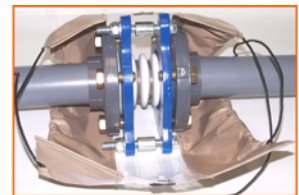
***Seguridad***  
para Personal, Equipo,  
y el Medio Ambiente

## INTRODUCTION

- Los protectores de seguridad están diseñados para prevenir catástrofes provenientes de fugas de materiales tóxicos, peligrosos, explosivos, etc. Estas fugas en los sistemas de tuberías pueden ser fluidos químicos agresivos, vapores, etc., que pueden herir a los trabajadores o provocar desastres medioambientales. O incluso, en caso de ser inflamables, provocar incendios.
- Los protectores de bridas cumplen con las normativas relativas a la alimentación, establecidas por agencias como OSHA, EPA, SOLAS, ABS y DNV.
- Fabricados con fibras resistentes a agresiones químicas, UV, desgaste ambiental, etc., están disponibles en PTFE, Polipropileno, PVC y Polietileno. Los modelos opacos contienen un testigo indicador de pH que nos reflejará la existencia de fugas cambiando inmediatamente de color: rojo si es ácido o verde en caso de ser alcalino. El testigo se puede reemplazar para volver a usar el protector.
- Los protectores son fáciles y rápidos de instalar por cualquier persona.
- Tenemos protectores de acuerdo a las normas ANSI, DIN, PN, BS, JIS y KS.
- Igualmente podemos diseñar la solución adecuada para cualquier diámetro o dimensión que nos sea solicitada.

## Protectores para expansión

- Disponibles en diversas fibras, tipos y materiales.
- El modelo Clear PTFE es el recomendado, ya que permite ver la parte central de la junta.
- Permite el movimiento lateral, al tiempo que mantiene la fijación y la protección.
- Disponibles para todo tipo de juntas, independientemente del fabricante.
- Recomendado por la mayoría de los fabricantes de juntas.



## Protectores para válvulas



- Disponibles en diversas fibras, tipos y materiales.
- Fabricados para ajustarse a todo tipo de válvulas.

- Bola
- Retención
- Mariposa
- Compuerta
- Macho
- Diafragma
- Control
- Globo

## Protectores de bridas

### Clear PTFE



- Parte central de PTFE transparente, que permite la inspección visual de posibles fugas.
- Laterales construidos de Premium PTFE con recubrimiento de fibra de vidrio.
- Cordajes e hilos de PTFE cubierto de fibra de vidrio.
- Resistente al fuego y a las rasgadas.
- Drenaje opcional en PTFE.
- Temperatura máxima de trabajo 200°C.

### Premium PTFE



- Fibras con el máximo contenido en PTFE para servicios extremos. Producto con una larga vida.
- Fabricación multicapas en 3 fases.
- Cordajes e hilos de PTFE cubierto de fibra de vidrio.
- Resistente al fuego y a las rasgadas.
- Temperatura máxima de trabajo 232°C.

### Standard PTFE



- **Modelo mas popular.**
- Construido en PTFE con capa de fibra de vidrio.
- Fabricación multicapas en 3 fases.
- Un inserto central supone una cuarta capa protectora.
- Cordajes e hilos de PTFE cubierto de fibra de vidrio.
- Temperatura máxima de trabajo 232°C.

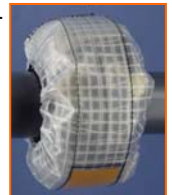
### Polipropileno

- Tela tejida de Polipropileno sólido.
- Fabricación multicapa en 3 fases.
- Un inserto central supone una cuarta capa protectora.
- Cordaje e hilos de polipropileno.
- Temperatura máxima de trabajo 93°C.



### Polietileno

- Construido en fibra de polietileno reforzado.
- Fabricación multicapa en 3 fases.
- Cordajes e hilos en polietileno.
- Temperatura máxima de trabajo 77°C.



### PVC Vinilo

- Tela reforzada, de varias capas, cloruro de polivinilo.
- Cordajes e hilos en polivinilo.
- Color estándar naranja. Amarillo y otros colores disponibles.
- Parche de fuga cambia de color.
- Los modelos de PVC claro y con parte central claro ofrecen inspección visual.
- Temperatura máxima de trabajo 77°C.

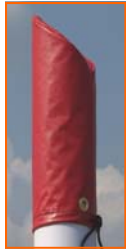


### Stainless Steel

- Recomendados para procesos de vapor, fluidos inflamables y para prevención de incendios.
- Temperatura máxima 2000°F (1100°C) y presión máxima 3000 psi.
- Style I - Nuevo, simple y efectivo, diseño patentado.
- Capas de acero inoxidable absorben y disipan el aerosol presurizado.
- Sin necesidad de herramientas, se instala rápidamente a través de un cierre ajustable.
- Disponible con medidas de ancho de 2" o 2 3/4".
- Style II - Un diseño más amplio para bridas, válvulas o para fabricaciones hechos a medida.
- Con superpuestos ranurados evitan las fugas laterales en forma de roci.
- Con la opción de agregar un drenaje de acero inoxidable.



## Tapas de seguridad



- Diseñadas para cubrir tubos de ventilación en las válvulas de seguridad y discos de ruptura, etc.
- Fabricadas de material impermeable de vinilo y PTFE.
- Evita la entrada de agua de lluvia, nieve, pájaros, insectos, etc.
- Contiene cordón de seguridad para ajustarse y evitar su pérdida.
- Disponible para tubería de corte angulado y corte recto.

## Protectores de Instrumentacion



- Diseñado para adaptarse a la instrumentación, electrónica, controles, equipos delicados.
- Aumenta la vida y la protege de los ambiente corrosivos.
- Los estilos claros permiten la visualización de instrumentos.
- Hecho a la medida.

## Especialidades en Protectores y Tapas

- Tubos
- Mirillas
- Indicadores de caudal
- Accesorios
- Actuadores
- Bombas
- Boca anti-incendios
- Instrumentos
- Válvulas de control

## Cómo hacer su pedido

- **Bridas:** Especificar diámetro y presión.
- **Válvulas:** Especificar diámetro, tipo, modelo, presión, conexiones, etc.
- **Juntas de expansión:** Especificar diámetro, modelo, fabricante, número de ondas y longitud.

## Comportamiento frente a diferentes productos químicos

Químico	Temperature Maxima en °C					
	PE	V	PPL	CLEAR	PTFE	316 SS
Amoniaco	77	77	93	93	93	260+
Etileno Di clorhídrico	n/d	n/d	24	24	232	260+
Ácido clorhídrico (hasta 35% conc.)	24	24	93	204	232	260+
Ácido fluorhídrico (hasta 35% conc.)	24	24	93	n/r*	n/r*	260+
Ácido nítrico (hasta 30% conc.)	66	66	66	150	232	260+
Oleum	n/r	n/r	n/r	24	232	260+
Hidróxido sódico (hasta 50% conc)	77	77	93	150	232	260+
Ácido sulfúrico (hasta 30% conc.)	77	77	93	150	232	260+

\* No es recomendado porque contiene fiberglass.

### Otros Productos

- Kits de junta de aislamiento de bridas.
- Protectores de bridas.
- Protectores de aislaciones térmicas.
- Protectores de tuercas y tornillos.
- Recubrimientos de tuberías.

### Certificaciones:

ISO 9001:2015  
ABS(American Bureau of Shipping)

**DRAKE SPECIALTIES**  
PO BOX 91327  
LAFAYETTE, LA 70509 USA  
Phone 337-886-3161

email: [sales@drakespec.com](mailto:sales@drakespec.com)  
[www.drakespecialties.com](http://www.drakespecialties.com)